

臺北市獸醫師公會 2025 年第 3 次繼續教育學術研討會通知

- 一、主辦單位：臺北市獸醫師公會
- 二、協辦單位：台灣希爾思寵物營養品有限公司、新北市獸醫師公會
- 三、時間：114 年 5 月 25 日(星期日)14 時至 16 時 30 分(13 時 30 分準時報到)
- 四、地點：犛亞會議中心 201 會議室

(台北市松山區復興北路 99 號 2 樓近南京東路復興北路口)

五、主題：腸內菌叢臨床應用論壇

六、課程表：本課程為全英文授課，搭配 AI 即時翻譯字幕

時間	主題	講師
13:30~14:00	報到 Check-in (攜身分證刷條碼簽到)	
14:00~14:45	腸內菌叢臨床應用論壇 1	Dr. Jan Suchodolski
14:45~15:00	休息	
15:00~15:45	腸內菌叢臨床應用論壇 2	Dr. Jan Suchodolski
15:45~16:30	腸內菌叢臨床應用論壇 3	
16:30~	刷身分證條碼簽退	

七、講師介紹：

Jan S. Suchodolski

MedVet, DrMedVet, PhD, DACVM, AGAF
畢業於 Diplomate ACVM (Immunology), American
College of Veterinary Microbiologists, 2012
現任職於 Gastrointestinal Laboratory, Department of
Small Animal Clinical Sciences, Texas A&M
University Professor & Associate Director
專長：犬貓胃腸道疾病，犬貓胃腸道微生物菌叢



論壇主持：張璿文 獸醫師 博士

學歷：國立中興大學 獸醫學 學士 (2005)

美國佛羅里達大學獸醫學院小動物臨床科學系小動物醫學
博士(2012)

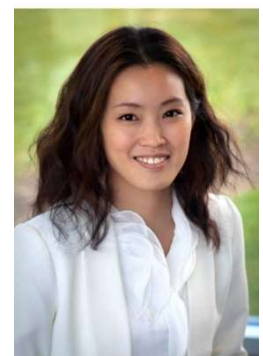
專業經歷：愛德士生物科技 醫療事務顧問 (2014~)

中華民國獸醫內科醫學會國際學術研討會—Dr. JD
Foster 腎臟科講座系列—即席翻譯 (2016)

中華民國獸醫內科醫學會國際學術研討會—Dr. John Harvey 細胞學與血液
腫瘤講座系列—即席翻譯 (2016)

財團法人動物醫學研究基金會—Dr. John Harvey 貧血一點都不簡單 研討會—
即席翻譯 (2016)

國立宜蘭大學生物技術與動物科學系—侶動物健康照護實作 暑期專業課程



業界講師(2016)

高雄獸醫師公會第二屆非犬貓獸醫師論壇-生化學檢查在野動醫療的運用 講師 (2015)

財團法人動物醫學研究基金會—Dr. Susan Cotter 從血液學看小動物內科疾病 研討會-即席翻譯 (2015)

高雄獸醫師公會第一屆非犬貓專科醫療研討會- 爬蟲病毒疾病與血液學 講師 (2014)

達爾文動物醫院 約診醫師 (2014 ~)

國立中興大學 檢驗科 住院醫師 (2013-2014)

美國佛羅里達大學 傳染病診斷實驗室 助理 (2008-2013)

國立中興大學 野生動物科 住院醫師 (2005-2006)

學會會員:爬蟲與兩棲類 獸醫學會 ARAV (2009~ 至今)

美國獸醫臨床病理協會 ASVCP (2015 ~ 至今)

美國心絲蟲協會 AHS (2016 ~ 至今)

八、報名費用：

(一) 臺北市獸醫師公會會員及非會員均免費報名。

(二) 限額 125 位額滿即停止受理報名 (未加入各縣市獸醫師公會之獸醫師及獸醫學系學生請勿報名)，需修 20 學分申請執業執照之獸醫師除外。

九、報名方式：

請上臺北市獸醫師公會官網 <https://www.tpvma.org.tw> 研討會/活動行事曆報名，會員請先將 114 年會費繳畢再行報名，逾時不候請儘早報名。

十、交通資訊

(一)開車

本商務中心大樓樓下備有停車場 (需付費，前一天15:00前申請，不含假日)

慶城街、長春路口的日本交流協會大樓地下室也有計時停車位，距離本商務中心步行時間約2分鐘左右。

(二)捷運

搭乘捷運文湖線至「南京復興」站，七號出口出站，左轉看到蘇富比國際房地產 (Sotheby's)直走 (距離本中心步行時間約1分鐘左右)。

搭乘捷運松山線至「南京復興」站，八號出口出站，直走過斑馬左轉看到蘇富比國際房地產 (Sotheby's)直走 (距離本中心步行時間約1分鐘左右)。

(三)公車

搭乘638、685、74、903公車，於「捷運南京復興」站下車。

搭乘248、254、266、266(區間)、279、282、282(副)、288、288(區間)、292、292(副)、292(區間)、306、306(區間)、307、46、604、605(快速公車)、622、652、668、672、675、711、紅25、棕10、棕9線，於「南京復興路口」站下車。



此場學分積分請逕上獸醫師執業繼續教育積分管理系統課程總覽查詢

※請注意：不論用任何方式報名進來，報名進來的會員須為公會有效會員，若被公會停權，即使有參加及簽到簽退，公會不會接受報名及申請其繼續教育學分。